

Прилог 11.

ПОСЕБНИ САДРЖАЈИ ИДЕЈНОГ РЕШЕЊА ЗА ОБЈЕКТЕ СА ЗАПАЉИВИМ И ГОРИВИМ ТЕЧНОСТИМА, ЗАПАЉИВИМ ГАСОВИМА И ЕКСПЛОЗИВНИМ МАТЕРИЈАМА ЗА КОЈЕ ЈЕ ПРОПИСАНА ОБАВЕЗА ИЗДАВАЊА ОДОБРЕЊА ЗА БЕЗБЕДНО ПОСТАВЉАЊЕ У СКЛАДУ СА ЗАКОНОМ КОЈИМ СЕ УРЕЂУЈЕ ЗАШТИТА ОД ПОЖАРА И ЕКСПЛОЗИЈА И САДРЖАЈ ЕЛАБОРАТА ЗАШТИТЕ ОД ПОЖАРА

I САДРЖАЈ ИДЕЈНОГ РЕШЕЊА

Када је предмет идејног решења објекат са запаљивим и горивим течностима, запаљивим гасовима и експлозивним материјама за које је прописана обавеза издавања одобрења за безбедно постављање у складу са законом којим се уређује заштита од пожара и експлозија, идејно решење, израђено у складу са одредбама овог Правилника, садржи и следеће податке и прилоге:

- технички опис планираних и постојећих објеката и постројења;

Детаљни технички опис део је пројекта архитектуре. Предвиђа се постављање монтажне асфалтне базе. На локацији нема постојећих објеката.

- опис технолошког процеса;
- опис технолошког процеса;

Технолошки систем за пријем, складиштење и претакање дизел горива.

Систем који ће се користити за пријем, складиштење и претакање дизел горива састоји се од следеће опреме: систем за претакање горива, систем за складиштење горива и систем за развод горива.

Систем за претакање горива и систем за развод горива до агрегата

Цевоводни систем:

- цеви за пуњење из аутоцистерне са места пуњења до надземних складишних резервоара горива
- усисне цеви-цеви за довод горива из резервоара до дизел агрегата

Пројектом су предвиђене специјалне полиетиленске флексибилне цеви средње чврстоће МДПЕ. Цеви су КПС-Петрол Пипе Систем „Кунгсорс Пласт АБ“-Шведске производње или сличне.

Планирано је инсталирање цеви под земљом минималне дубине 80 цм од асфалта до горње ивице цеви са падом од око 0,5% у смеру према резервоарима.

Цеви које су намењене за пуњење резервоара дизел горивом, имају додатни слој за спречавање процуривања горива и електроотпорни слој за спречавање статичког електрицитета. Цеви су слободно постављене у рововима на слој песка дебљине 15 цм, и затрпане песком слоја дебљине 15 цм. У случају укрштања цеви, инсталираће се на различитим нивоима и најмање 15 цм размака.

Цеви за пуњење резервоара дизел горива су електропроводљиве типа КП 125/110 СЦ6. Сваки резервоар је посебном цеви везан са местом пуњења. Веза између цевних сегмената се остварује преко наглавака, који се термално заварују, типа КПС КП 2-110.

Надземна линија за пуњење се састоји од 4 цеви ДН100 са специјалним наглавком, типа "ОПW-633 TE-8160-4" за повезивање доставног возила (цистерне).

- попис врсте и количине запаљивих и горивих течности, запаљивих гасова и експлозивних материја.

На локацији ће се (приказано у максималним капацитетима) налазити следеће запаљиве материје:

- **битумен за асфалт, 550 тона ;**
- **дизел гориво за генератор за асфалтну базу, $2 \times 5 \text{ м}^3 = 10 \text{ м}^3$;**

1) графичка документација идејног решења садржи ситуациони план терена на коме је планирана изградња објекта за који се тражи одобрење локације и који мора бити у одговарајућој размери ради сагледавања безбедносних растојања (највише у размери 1:1250) са означеним и уцртаним:

- планираним и постојећим објектима и постројењима и њиховом наменом;
- бројевима катастарских парцела;
- саобраћајницама и енергетским инсталацијама и сл.;
- безбедносним растојањима.

Графички прилози дати у оквиру Прилога 11:

- Ситуациони план R=1:1250
- Ситуациони план R=1:500

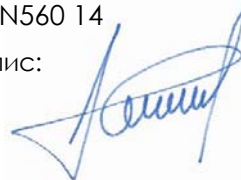
Одговорни пројектант:

Милан Алексић дипл.инж.арх.

Број лиценце:

300 N560 14

Потпис:

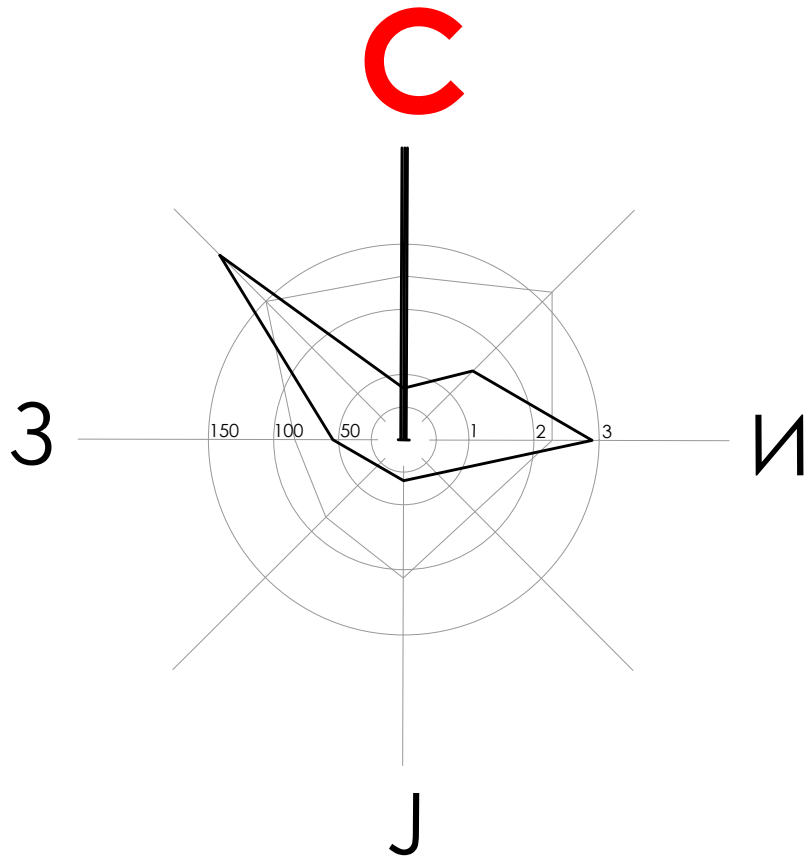
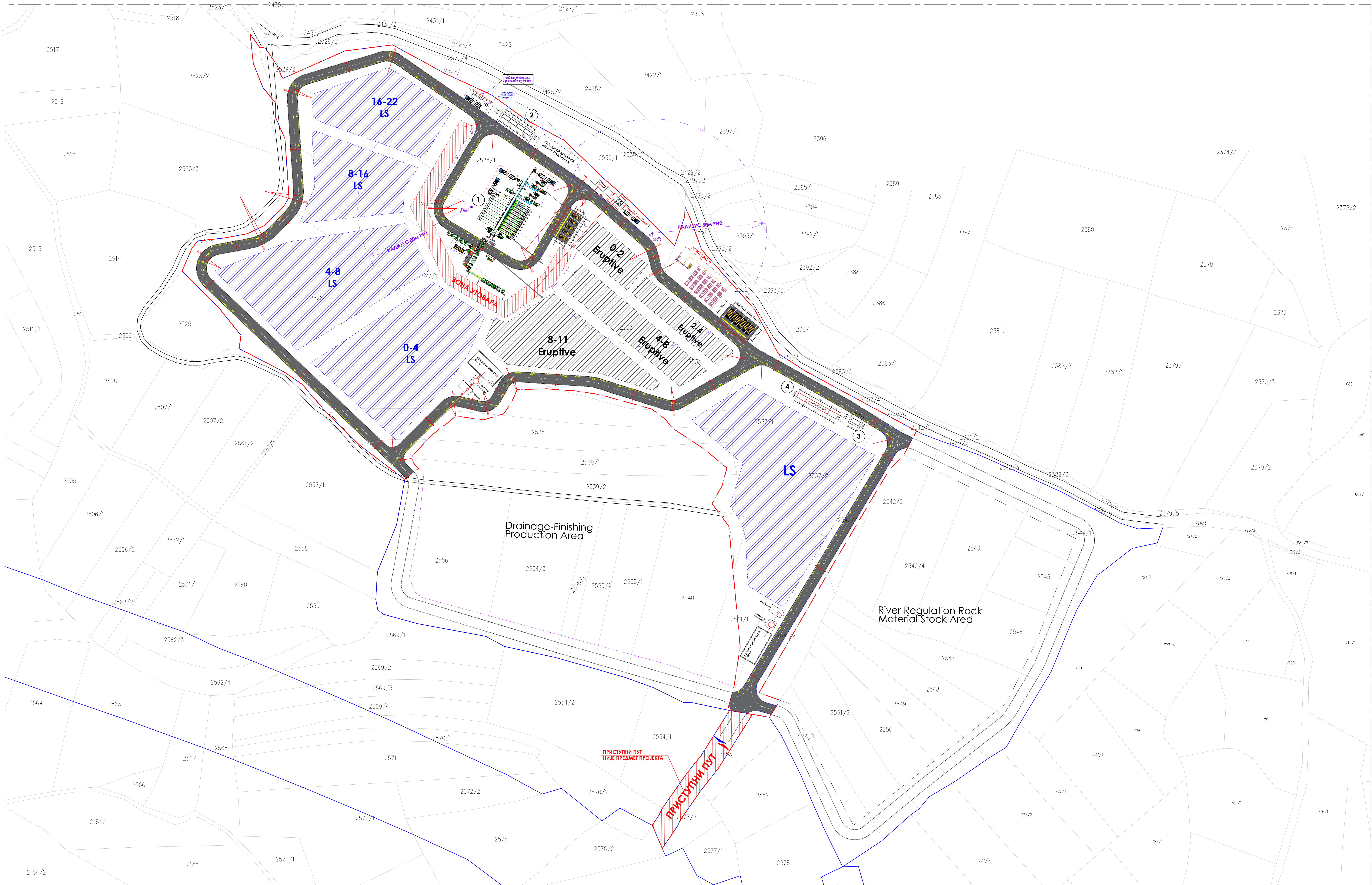


Број техничке документације:

ИДР-016-2024

Место и датум:

Ниш, јун 2024.



ЛЕГЕНДА 1:

- 1 АСФАЛТНА БАЗА
- 2 КАНЦЕЛАРИЈЕ/ВОЗАЧИ
- 3 ПОРТИРНИЦА/БАГАРСКА КУЋИЦА
- 4 КАМИОНСКА ВАГА

ЛЕГЕНДА 2:

- ЭКСПРОПРИЈАЦИЈА
- ГРАНИЦА КОМПЛЕКСА "МИЛОЧАЈ 1"
- УЛАЗ/ИЗЛАЗ
- ПРИСТУПНИ ПУТ - НИЈЕ ДЕО ПРОЈЕКТА

ЛЕГЕНДА 3:

- АТМОСФЕРСКА КАНАЛИЗАЦИОНА МРЕЖА
- АТМОСФЕРСКА КАНАЛИЗАЦИОНА МРЕЖА
- ХИДРАНТСКА МРЕЖА
- СПОЉНИ ХИДРАНТ ПХØ80

| | | | | | | |
|---|--|---|--|---|--|-------------------|
| ПРОЈЕКТНА ОРГАНИЗАЦИЈА: <div>А</div> | | СТУДИО АЛЕКСИЋ НИШ улица Сутјеска бр. 11/5 тел: 018/252-731; моб.060/0-44-33-54 mail: alexstudio@gmail.com РБ 10962678; мат.бр. 4429773 Шифра делатности 7111 Рачун: 200 - 3105630101002 - 31 | | ИНВЕСТИТОР: ВЕСТИТЕЛ ЕНКА УК LIMITED Огранак Београд ул. Ресавска бр.23 Врачар, Београд. | | ИДР |
| ОДГОВОРНИ ПРОЈЕКТАНТ АРХИТЕКТУРЕ: МИЛАН АЛЕКСИЋ дип.инж.арх. бр. лиценце 300 N560 14 | | ПЕЧАТ: | | 1-ПРОЈЕКАТ ДЕЛА АРХИТЕКТУРЕ | | |
| ПОПИС: <div>Александар</div> | | ОБЈЕКАТ И МЕСТО ГРАДЊЕ: ПРИВРЕМЕНИ ОБЈЕКАТ АСФАЛТНА БАЗА "МИЛОЧАЈ 1" на к.п.бр. 2524, 2526, 2527/1, 2528/1, 2528/2, 2533, 2534, 2537/1, 2537/2, К.О. Милочај делови парцела 2527/2, 2529/2, 2538, 2539/1, 2539/2, 2541/1, 2542/1, 2542/2 К.О. Милочај | | ПРЕДМЕТ: СИТУАЦИОНИ ПЛАН | | |
| ПРОЈЕКТАНТ САРАДНИК: | | ДАТУМ: Јун 2024. | | РАЗМЕРА: 1:1250 | | ЛИСТ ПРИЛОГ 11 |

1 Не менаџирајте са овом документом.
2 Не менаџирајте са овом документом.
3 Овај цртеж и све информације у њему заштићене су ауторским правима и власнишвом су пројектанта.

